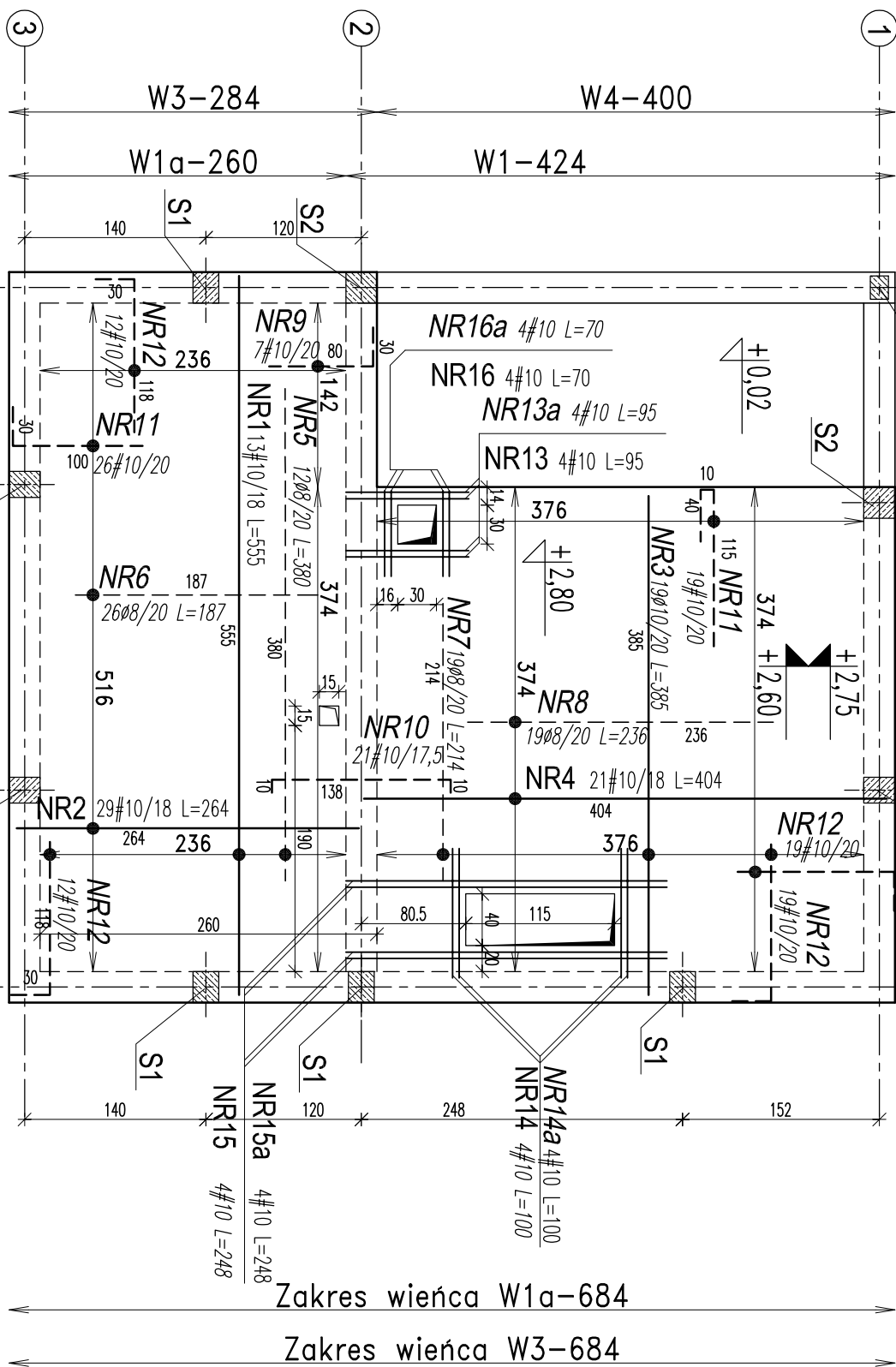
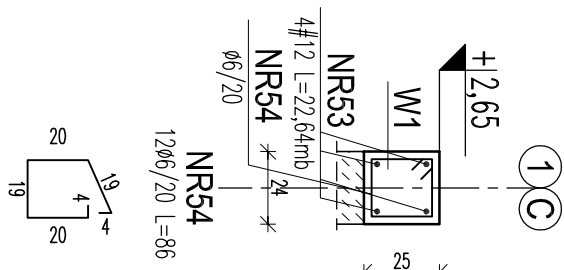
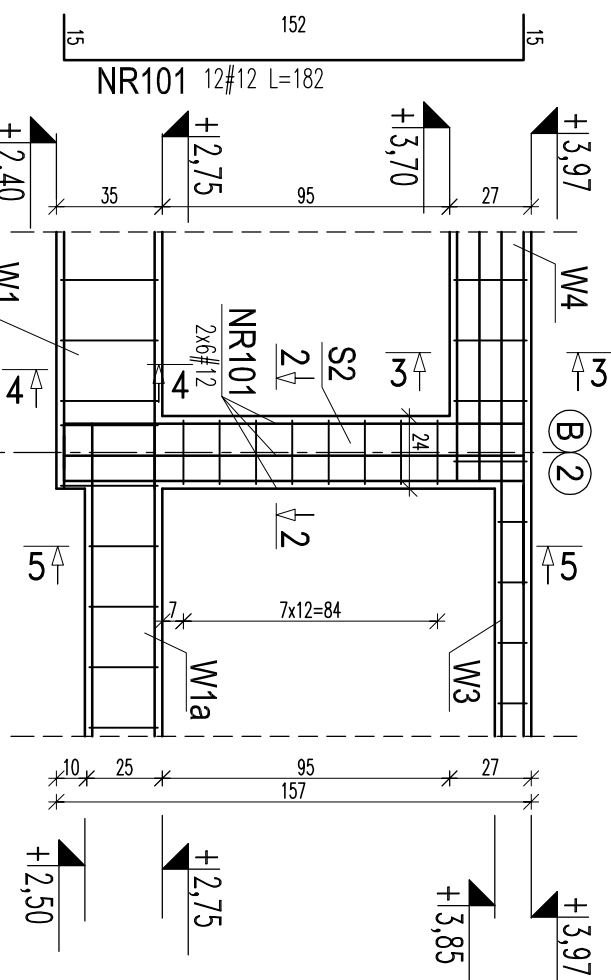


Widok wieńców W1, W1a, W3, W4 i SŁUPKA S2	1:25
---	------

Wieniec W1	L=5,66 mb	1:25
------------	-----------	------

Przekrój 4-4 1:25



Zakres wieńca W1a-516

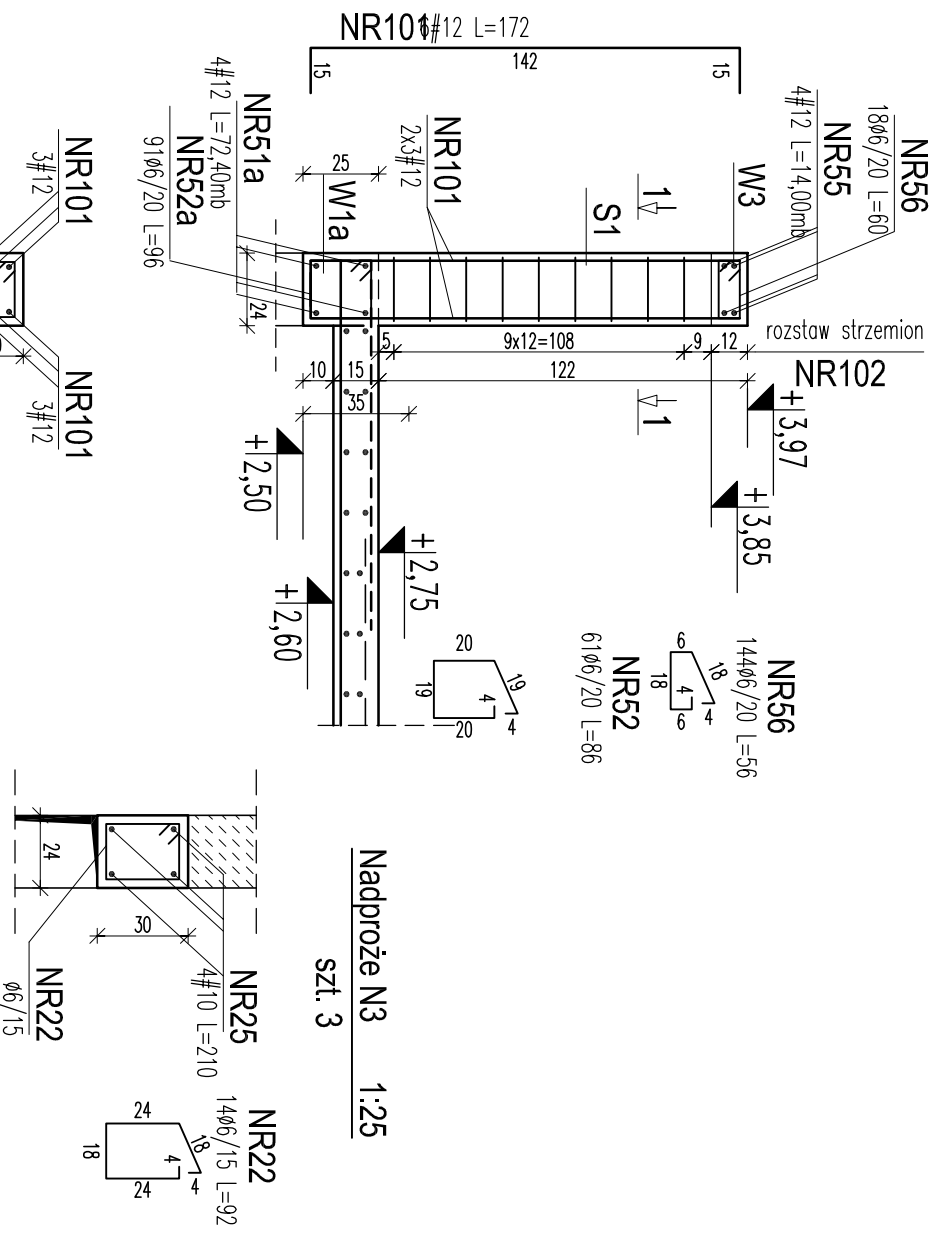
Zakres wieńca W3-516

Zakres wieńca W2-516

Zakres wieńca W5-736 (w skosie)

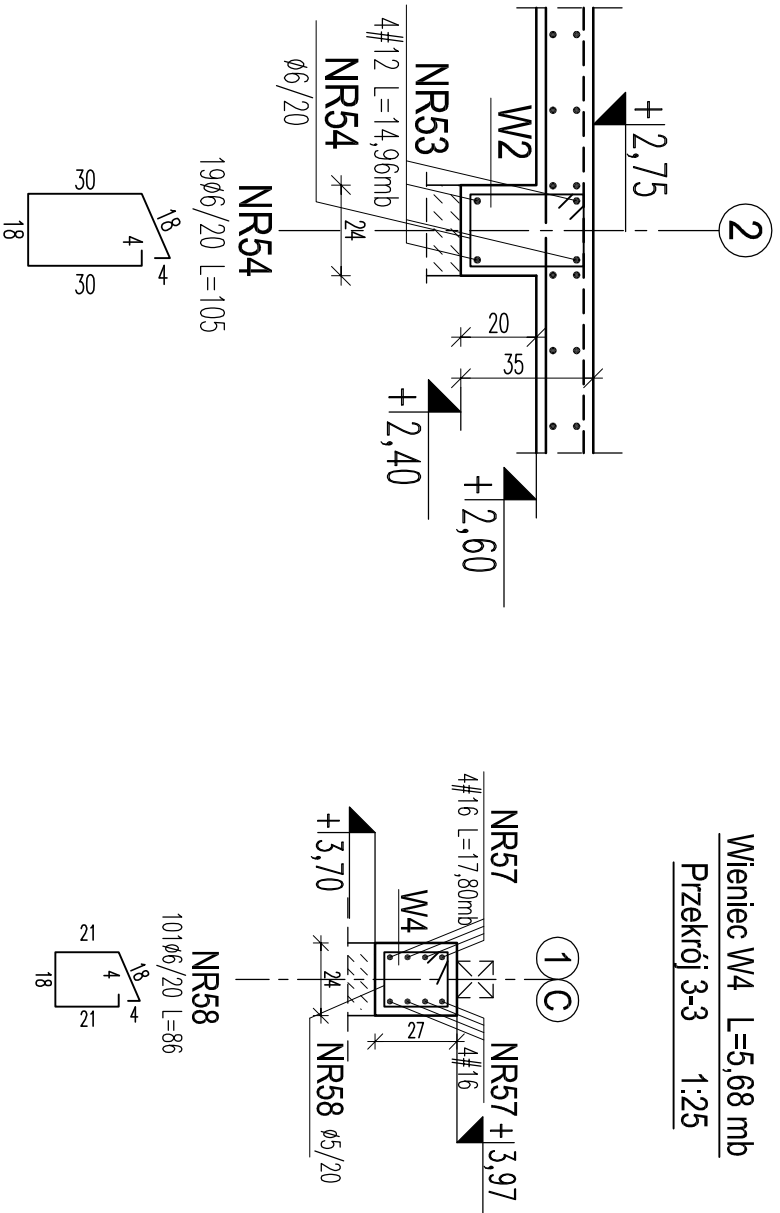
RZUT STROPU 1:50

Wieniec W1a L=15,50 mb	1.25
Wieniec W3 L=18,68 mb	1.25



Wieniec W2	L=5,16 mb	1:25
------------	-----------	------

Wieniec W4 L=5,68 mb  
Przekrój 3-3 1:25



## OZNACZENIA

Słupiek S1 1:25

Przekrój 1-1 szt.7

NR13 ø8/20 - zbrojenie główne płyty stropowej  
NR12 #10/20 - zbrojenie główna płyty stronowej

# Stal A-III (34GS)  
 ø Stal A-0 (St0S)  
 Beton C20/25

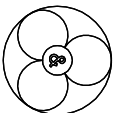
UWAGA: Rysunek opracowano według warunków technologicznych firmy BIO-TECH

UWAGA: Wymiary podano w cm

WYKAZ STALI ZBRLOJENIOWEJ										
Nr		Ciepło		DŁUGOŚĆ ŁĄCZNA WG ŚREDNICY						
PRZETNA	ŚREDNICA	Waga	DŁUG.	A0						
A0	AIII	h0	[m]	8	6	16	12	10	AIII	
PRZETNA STROPOWA										
Złazogłone dachowe										
5	8	10	13	5,55					72,2	
6	8	10	29	2,64					76,6	
7	8	10	19	3,55					73,2	
8	8	10	21	4,04					84,8	
9	8	10	4	0,95					3,8	
10	8	10	4	1,00					4,0	
11	8	10	4	0,70					2,8	
12	8	10	4	0,70					2,8	
Złazogłone górne										
5	8	12	3,80	46,6						
6	8	12	1,87	46,6						
7	8	12	2,14	40,7						
8	8	12	2,36	44,8						
9	8	12	1,98	33,2						
10	8	12	1,58	33,2						
11	8	12	1,71	32,5						
12	8	10	4	0,95					3,8	
13a	10	4	1,00						4,0	
14a	10	4	0,86						3,6	
15a	10	4	0,70						2,8	
16a	10	4	0,70						2,8	
Złazogłone NI										
21	6	10	8	1,65					13,2	
22	6	10	24	0,92						
23	6	10	12	2,10					25,2	
Niedługość N3										
25	6	10	12	2,10						
26	6	10	42	0,92					38,6	
Niedługość W1										
22	6	12	1	22,6						
23	6	12	1	1,02					22,6	
Niedługość W1a										
54	6	12	1	1,02					62,2	
Niedługość W2										
51a	6	12	1	71,4					71,4	
52a	6	12	91	0,96					87,4	
Niedługość W2a										
53	6	12	1	14,96					15,0	
Niedługość W3										
54	6	12	19	1,05					20,0	
Niedługość W3a										
58	6	12	1	14,00					14,0	
58	6	18	0,56						10,1	
Niedługość W4										
57	6	16	1	146,0					146,0	
58	6	16	101	0,86					86,9	
Niedługość S1										
101	12	86	1,72						96,3	
Niedługość S2										
101	6	12	63	0,72					46,4	
Niedługość Łączna										
101	6	12	1	1,82					21,8	
103	6	16	0,80						12,8	
Masa 1 mm										
			[m]	327,1	385,4	146,0	241,2	382,1		
MASA CAŁKOWITA										
			[kg]	0,395	0,222	1,579	0,888	0,617		
ROZMIAR WG KLASY										
			[kg]	215	86	231	214	285		
ROZMIAR WG KLASY										
			[kg]							
ROZMIAR WG KLASY										
			[kg]							
ROZMIAR WG KLASY										
			[kg]							
ROZMIAR WG KLASY										
			[kg]							
ROZMIAR WG KLASY										
			[kg]							
ROZMIAR WG KLASY										
			[kg]							
ROZMIAR WG KLASY										
			[kg]							
ROZMIAR WG KLASY										
			[kg]							
ROZMIAR WG KLASY										
			[kg]							
ROZMIAR WG KLASY										
			[kg]							
ROZMIAR WG KLASY										
			[kg]							
ROZMIAR WG KLASY										
			[kg]							
ROZMIAR WG KLASY										
			[kg]							
ROZMIAR WG KLASY										
			[kg]							
ROZMIAR WG KLASY										
			[kg]							
ROZMIAR WG KLASY										
			[kg]							
ROZMIAR WG KLASY										
			[kg]							
ROZMIAR WG KLASY										
			[kg]							
ROZMIAR WG KLASY										
			[kg]							
ROZMIAR WG KLASY										
			[kg]							
ROZMIAR WG KLASY										
			[kg]							
ROZMIAR WG KLASY										
			[kg]							
ROZMIAR WG KLASY										
			[kg]							
ROZMIAR WG KLASY										
			[kg]							
ROZMIAR WG KLASY										
			[kg]							
ROZMIAR WG KLASY										
			[kg]							
ROZMIAR WG KLASY										
			[kg]							
ROZMIAR WG KLASY										
			[kg]							
ROZMIAR WG KLASY										
			[kg]							
ROZMIAR WG KLASY										
			[kg]							
ROZMIAR WG KLASY										
			[kg]							
ROZMIAR WG KLASY										
			[kg]							
ROZMIAR WG KLASY										
			[kg]							
ROZMIAR WG KLASY										
			[kg]							
ROZMIAR WG KLASY										
			[kg]							
ROZMIAR WG KLASY										
			[kg]							
ROZMIAR WG KLASY										
			[kg]							
ROZMIAR WG KLASY										
			[kg]							
ROZMIAR WG KLASY										
			[kg]							
ROZMIAR WG KLASY										
			[kg]							
ROZMIAR WG KLASY										
			[kg]							
ROZMIAR WG KLASY										
			[kg]							

 $\pm 0,00 = 103,50 \text{ m rpm}$ 

UWAGA: Wymiary podano w cm

[illegible]

PRYWATNE PRZEDSIĘBIORSTWO BUDOWLANE  
**» BUDEx «** *Fuzebiusz Czuryło*  
 14-500 BRANIEWO, Plac Piłsudskiego 2